

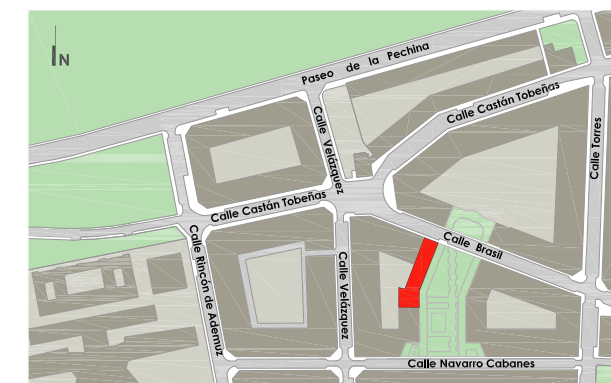
RESIDENCIAL

Parque Brasil

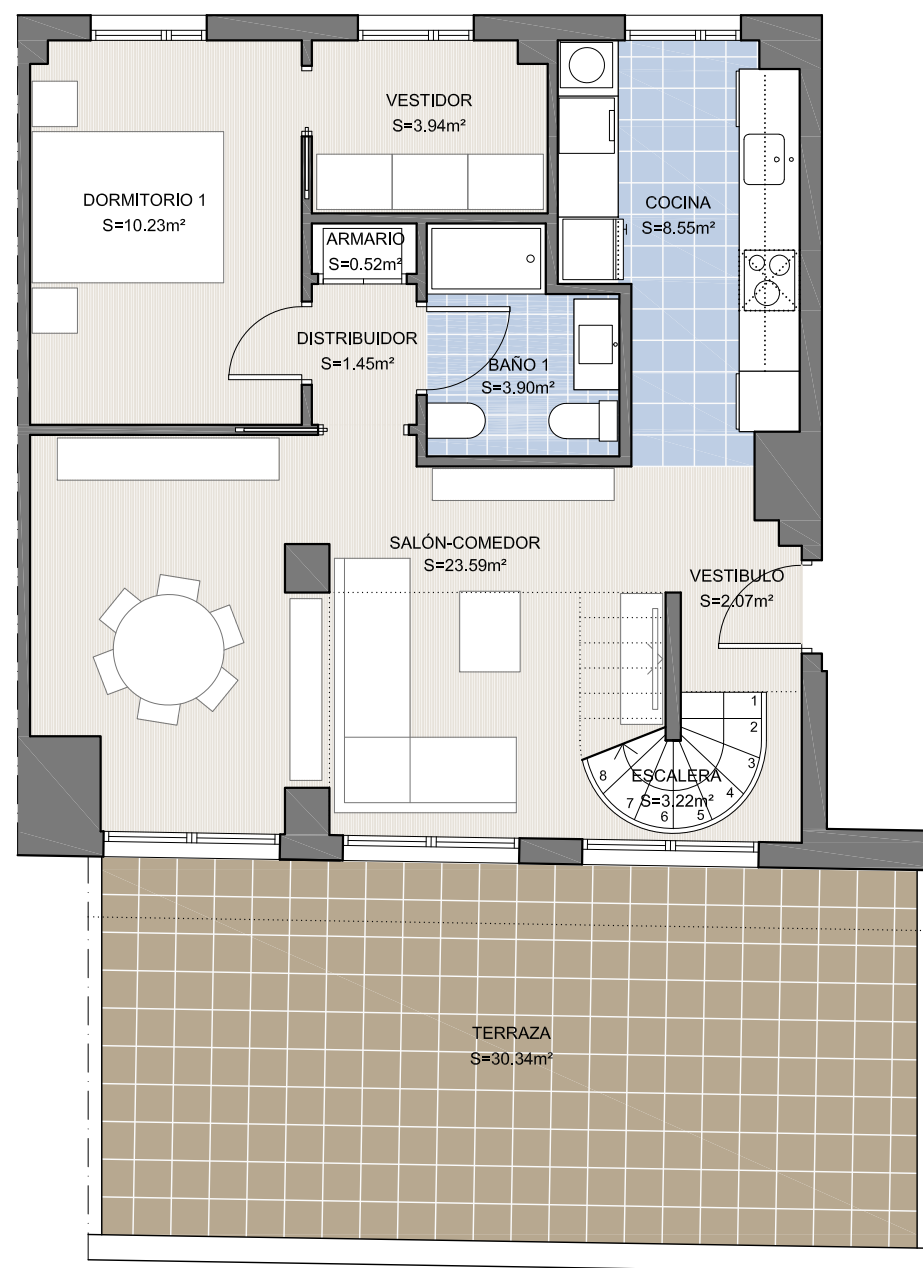
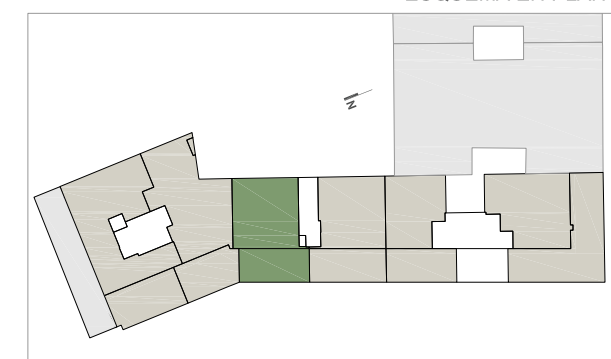


EDIFICIO DE 37 VIVIENDAS DE PROTECCIÓN PÚBLICA Y 8 VIVIENDAS LIBRES
C/ BRASIL 71 . VALENCIA Septiembre 2019

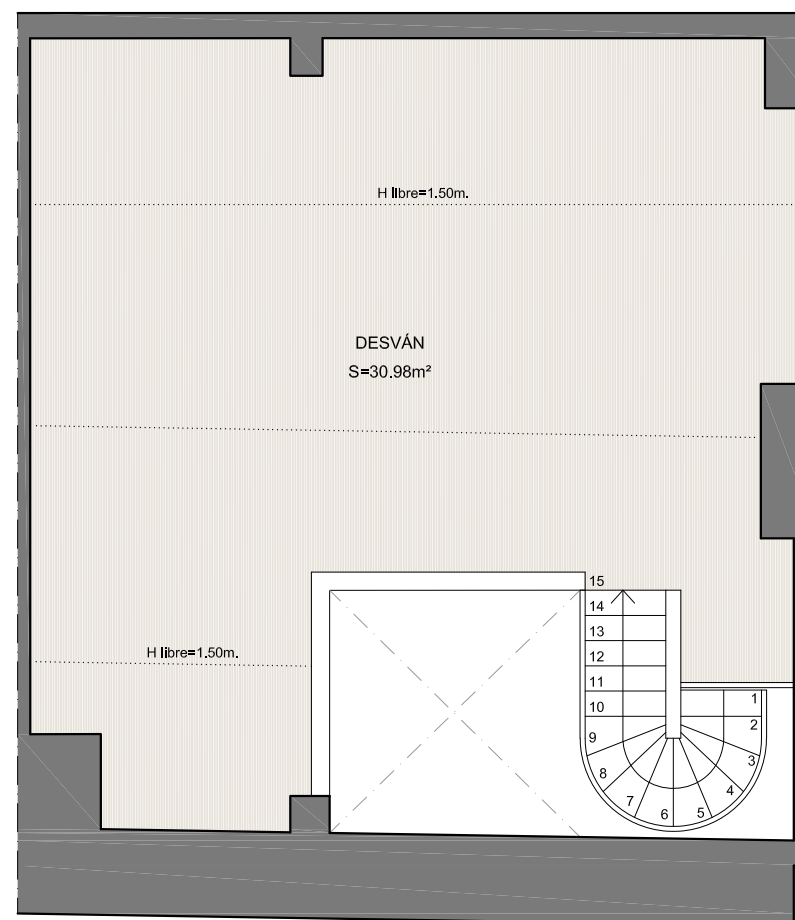
PLANO DE SITUACIÓN



ESQUEMA EN PLANTA



PLANTA ATICO



PLANTA DESVÁN

VERSIÓN 2.0



VIVIENDA

CB 6

SUPERFICIE ÚTIL TOTAL	93.31 m ²
SUPERFICIE CONSTRUIDA	118.00 m ²
SUPERFICIE CONSTRUIDA + E.C.	135.82 m ²
TERRAZA NO COMPUTABLE	25.49 m ²

El presente documento tiene únicamente carácter orientativo, no resultando exigible ni revistiendo carácter contractual, al quedar pendiente de definición definitiva conforme a los proyectos técnicos.